

# Sophos Wireless

## Una forma más inteligente de proteger y simplificar redes Wi-Fi

Sophos Wireless ofrece una forma fácil y efectiva de gestionar y proteger sus redes inalámbricas. Puede utilizarlo solo o como parte de su cartera de productos de seguridad gestionados en la nube de Sophos Central.

### Aspectos destacados

- ▶ Administrado desde Sophos Central
- ▶ Visibilidad superior sobre el estado de la red inalámbrica
- ▶ Despliegue y administración simples
- ▶ Preparado para Seguridad Sincronizada
- ▶ Seguridad mejorada con detección de puntos de acceso no autorizados
- ▶ Administración de múltiples sitios y escalabilidad en la nube

### Gestione toda su seguridad desde una única plataforma

Sophos Central es una plataforma de gestión escalable que le ofrece un único panel intuitivo para todas sus soluciones de seguridad gestionadas en la nube. A través de Sophos Central, puede gestionar Sophos Wireless de forma independiente, o bien junto con Endpoint, Mobile, Email, Encryption y Server Protection.

### Visibilidad superior sobre el estado de la red inalámbrica

Toda la información clave sobre el estado de sus redes inalámbricas y los clientes que se conectan está a su alcance. Gracias a la visibilidad sobre las posibles amenazas, como los puntos de acceso no autorizados, a la información sobre clientes con problemas de cumplimiento o conectividad y a los diagnósticos avanzados, identificar y solucionar problemas es fácil y rápido.

### Despliegue y administración simples

Gracias a las directrices paso a paso de nuestro asistente de incorporación, crear redes, registrar uno o varios puntos de acceso y añadir sitios no podría ser más sencillo. Nuestra solución ha sido creada para que sea fácil de utilizar, incluso para los más profanos, pero sin sacrificar funcionalidad. Programe actualizaciones de firmware para mantener su red actualizada y benefíciense de nuevas funciones y mejoras en cada edición.

### Información conectada con Security Heartbeat™

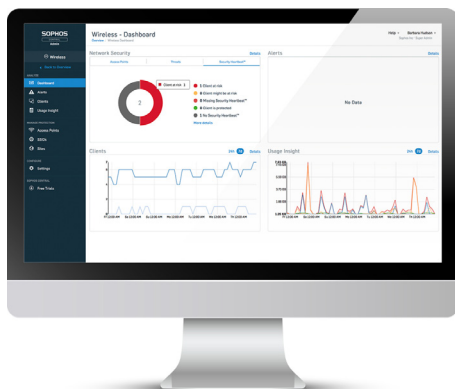
Al utilizar nuestros puntos de acceso de la serie APX con Security Heartbeat™, podrá supervisar el estado de cualquier endpoint o dispositivo móvil gestionado con Sophos Central y restringir automáticamente el acceso web en redes Wi-Fi de confianza. Los usuarios con problemas graves de cumplimiento verán una pantalla inicial advirtiéndoles de su estado de jardín vallado, pero recuperarán toda la funcionalidad una vez que se haya restablecido su estado.

### Seguridad mejorada para sus redes Wi-Fi de confianza

Nuestra detección mejorada de puntos de acceso no autorizados clasifica la redes Wi-Fi de la zona para identificar amenazas e impedir tentativas de infiltración en la organización a través de Wi-Fi. Asimismo, puede mantener sus redes protegidas proporcionando un acceso a Internet y puntos de acceso controlados para visitantes, contratistas y otros invitados en su red. Utilice la autenticación de backend de nivel empresarial para una experiencia de usuario sin interrupciones.






### Administración de múltiples sitios y escalabilidad en la nube

Tanto si tiene una sola red en expansión como si tiene múltiples sitios, ampliar su Wi-Fi es tan sencillo como añadir un punto de acceso adicional.



## Puntos de acceso de la serie APX de Sophos de un vistazo

La serie APX de Sophos ofrece una gama de puntos de acceso 802.11ac Wave 2 para uso en interiores y exteriores.

|   |                  |    |   |    |   |
|---|---|---|---|---|--|
| <b>MODELO</b>                           | APX 120   | APX 320   | APX 530   | APX 740   | APX 320X   |
| <b>ADMINISTRACIÓN</b>                   | <b>Nube:</b> Sophos Central<br><b>Local:</b> Sophos XG Firewall (v17.5.3/v17.5.5) o SG UTM (v9.7) |   |   |   | <b>Nube:</b> Sophos Central  |
| <b>IMPLEMENTACIÓN</b>                   | Interior; montaje de sobremesa, en pared o en techo.  |   |   |   | Exterior; montaje en poste o pared, certificación IP67   |
| <b>ESTÁNDARES DE WLAN</b>               | 802.11 a/b/g/n/ac Wave 2  |   |   |   |  |
| <b>RADIOS</b>                           | 1x banda de 2,4 GHz<br>1x banda de 5 GHz  | 1x doble banda de 2,4 GHz/5 GHz<br>1x banda de 5 GHz<br>1x Bluetooth de baja energía (BLE)  | 1x banda de 2,4 GHz<br>1x banda de 5 GHz<br>1x Bluetooth de baja energía (BLE)  |   | *Se aplican restricciones regionales.<br>Radio-1 no está disponible en todas las regiones.<br><br>1x doble banda de 2,4 GHz/5 GHz<br>1x banda de 5 GHz<br>1x Bluetooth de baja energía (BLE) |
| <b>ANTENAS</b>                          | 2x antenas de doble banda internas para Radio-0 y 1   | 2x antenas de doble banda internas para Radio-0<br>2x antenas de 5 GHz internas para Radio-1<br>1x antena de 2,4 GHz interna para BLE (para uso futuro) | 3x antenas de 2,4 GHz internas para Radio-0<br>3x antenas de 5 GHz internas para Radio-1<br>1x antena de 2,4 GHz interna para BLE (para uso futuro) | 4x antenas de 2,4 GHz internas para Radio-0<br>4x antenas de 5 GHz internas para Radio-1<br>1x antena de 2,4 GHz interna para BLE (para uso futuro) | 4x antenas de doble banda externas para Radio-0 y Radio-1 (omnidireccionales)<br>1x antena de 2,4 GHz interna para BLE (para uso futuro)   |
| <b>OPCIONES DE ANTENA</b>               | ✗   | ✗   | ✗   | ✗   | Sectorial de 120°, direccional de 30°  |
| <b>DFS</b>                              | ✓   | ✓   | ✓   | ✓   | ✓  |
| <b>RENDIMIENTO</b>                      | 2x2:2 MU-MIMO   | 2x2:2 MU-MIMO   | 3x3:3 MU-MIMO   | 4x4:4 MU-MIMO   | 2x2:2 MU-MIMO  |
| <b>INTERFACES</b>                       | 1x DC-in 12V (fuente de alimentación no incluida)<br>1x puerto Ethernet RJ45 10/100/1000 con PoE  | 1x puerto serie RJ45 para la consola del conector<br>1x puerto Ethernet RJ45 10/100/1000 con PoE  | 1x puerto serie RJ45 para la consola del conector<br>1x puerto Ethernet RJ45 10/100/1000<br>1x puerto Ethernet RJ45 10/100/1000 con PoE             |   | 1x puerto Ethernet RJ45 10/100/1000 con PoE  |
| <b>POTENCIA [MÁX.]</b>                  | 11,8 W  | 11,5 W  | 16,7 W  | 22,4 W  | 18,9 W   |
| <b>ALIMENTACIÓN POR ETHERNET [MÍN.]</b> | PoE 802.3af   |   | PoE+ 802.3at  |   |  |
| <b>DIMENSIONES</b>                      | 144 x 144 x 33,5 mm   | 155 x 155 x 38 mm   | 183 x 183 x 39 mm   | 195 x 195 x 43 mm   | 180 x 260,5 x 87 mm  |
| <b>PESO</b>                             | 0,256 kg  | 0,474 kg  | 0,922 kg  | 1,012 kg  | 1,42 kg  |
| <b>CERTIFICACIONES Y CUMPLIMIENTO</b>   | CB, UL, CE, FCC, ISED (IC), RCM, MIC, Anatel, EN 60601-1-2 (Directiva de equipos electromédicos)  | CB, UL, CE, FCC, ISED (IC), RCM, MIC, NCC, Anatel, EN 60601-1-2 (Directiva de equipos electromédicos), Clasificación Plenum (UL2043)                    | CB, UL, CE, FCC, ISED (IC), RCM, Anatel, EN 60601-1-2 (Directiva de equipos electromédicos), Clasificación Plenum (UL2043)                          | CB, UL, CE, FCC, ISED (IC), RCM, Anatel, EN 60601-1-2 (Directiva de equipos electromédicos), Clasificación Plenum (UL2043)                          | CE, FCC, IC (ISED), RCM, CB, UL, Anatel, NOM (planificado)   |

\*Las restricciones normativas en algunas regiones impiden el uso de algunos canales de 5 GHz en entornos exteriores, por lo que no se puede utilizar Radio-1 en los [países indicados aquí](#).

## ¿Le interesa una evaluación gratuita?\*

Póngase en contacto con nosotros para informarse de la evaluación de 30 días

\* Necesitará un punto de acceso de Sophos para empezar su prueba gratuita.

Ventas en España:  
Tel.: [+34] 91 375 67 56  
Email: comercialES@sophos.com

Ventas en América Latina:  
Email: Latamsales@sophos.com