

Sophos Wireless

Un Wi-Fi intelligemment sécurisé, en toute simplicité

Sophos Wireless est une solution simple et efficace de gestion et de protection des réseaux sans fil. Vous pouvez l'utiliser seul ou intégré au portefeuille de solutions de sécurité de Sophos Central administré dans le Cloud.

Avantages principaux

- ▶ Administré dans Sophos Central
- ▶ Visibilité supérieure sur la santé du réseau sans fil
- ▶ Simplicité du déploiement et de l'administration
- ▶ Sécurité synchronisée disponible
- ▶ Sécurité renforcée avec détection des points d'accès indésirables
- ▶ Gestion multisite et évolutivité du Cloud

Gérez tous vos produits de sécurité depuis une seule plateforme

Sophos Central est une plateforme de gestion dans le Cloud qui vous offre une seule et même interface pour toutes vos solutions de sécurité. Avec Sophos Central, vous pouvez administrer Sophos Wireless seul ou en parallèle des solutions Endpoint, Mobile, Email, Encryption et Server Protection.

Visibilité supérieure sur la santé du réseau sans fil

Toutes les informations clés sur la santé de vos réseaux sans fil et la connexion des clients sont directement à portée de main. Grâce à la visibilité sur les menaces (points d'accès indésirables, etc.), à l'aperçu des clients présentant des problèmes de conformité ou de connectivité et aux diagnostics avancés, vous pouvez identifier et résoudre les problèmes rapidement et aisément.

Simplicité du déploiement et de l'administration

Créer des réseaux, enregistrer un ou plusieurs points d'accès et ajouter des sites est un jeu d'enfant en suivant chaque étape de notre assistant embarqué. Notre solution est conçue pour être simple d'utilisation, même pour les non-spécialistes, sans aucune compromission au niveau des fonctionnalités. Planifiez les mises à jour du firmware pour maintenir votre réseau à jour et profitez des nouvelles fonctionnalités et des améliorations intégrées dans chaque nouvelle version.

Intelligence connectée au Security Heartbeat™

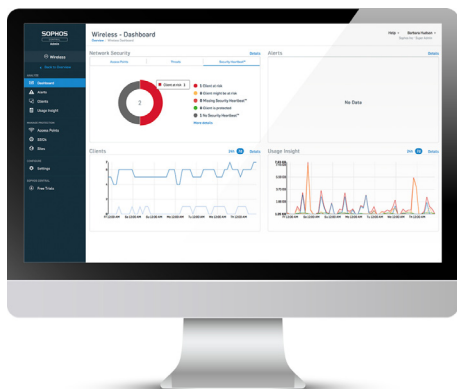
En utilisant les points d'accès de la série APX dotés de la fonction Security Heartbeat™, vous pouvez contrôler l'état de sécurité des postes et des appareils mobiles administrés dans Sophos Central et donc limiter automatiquement l'accès à Internet sur les réseaux Wi-Fi de confiance. Les utilisateurs ayant des problèmes de conformité voient un écran de démarrage les avertissant qu'ils sont dans un environnement clôturé. La connectivité est rétablie une fois le système de nouveau sécurisé.

Sécurité renforcée pour vos réseaux Wi-Fi de confiance

Notre détection renforcée des points d'accès indésirables classe les réseaux Wi-Fi voisins pour identifier les menaces et prévenir toute tentative d'infiltration via le Wi-Fi. De plus, protégez vos réseaux en fournissant un accès contrôlé à Internet et des hotspots aux visiteurs, contractuels et autres utilisateurs invités sur votre réseau. Utilisez une méthode d'authentification haut de gamme pour une expérience utilisateur transparente.

Gestion multisite et évolutivité du Cloud

Que vous ayez un seul réseau grandissant ou plusieurs sites, étendre votre Wi-Fi est aussi simple que d'ajouter un point d'accès supplémentaire.



Les points d'accès Sophos de la série APX — en bref

La série APX de Sophos offre une gamme de points d'accès 802.11ac Wave 2 pour une utilisation en intérieur et en extérieur.

MODÈLE	APX 120	APX 320	APX 530	APX 740	APX 320X
ADMINISTRATION	Cloud : Sophos Central En local : Sophos XG Firewall (v17.5.3/v17.5.5) ou SG UTM (v9.7)				Cloud : Sophos Central
DÉPLOIEMENT	Intérieur : fixation pour bureaux, murs et plafonds				Extérieur : fixation pour mur et poteau, certifié IP 67
NORMES WLAN	802.11 a/b/g/n/ac Wave 2				
RADIO	1x 2,4 GHz banque unique 1x 5 GHz banque unique	1x 2,4 GHz/5 GHz double bande 1x 5 GHz banque unique 1x Bluetooth Low Energy (BLE)	1x 2,4 GHz banque unique 1x 5 GHz banque unique 1x Bluetooth Low Energy (BLE)		*Des restrictions géographiques s'appliquent L'interface Radio-1 n'est pas disponible dans tous les pays 1x 2,4 GHz/5 GHz double bande 1x 5 GHz banque unique 1x Bluetooth Low Energy (BLE)
ANTENNES	2x antennes double bande interne pour Radio-0 et 1	2x antennes double bande interne pour Radio-0 2x antennes internes 5 GHz pour Radio-1 1x antenne interne 2,4 GHz pour BLE (pour un usage futur)	3x antennes internes 2,4 GHz pour Radio-0 3x antennes internes 5 GHz pour Radio-1 1x antenne interne 2,4 GHz pour BLE (pour un usage futur)	4x antennes internes 2,4 GHz pour Radio-0 4x antennes internes 5 GHz pour Radio-1 1x antenne interne 2,4 GHz pour BLE (pour un usage futur)	4x antennes double bande externes pour Radio-0 et Radio-1 (omnidirectionnelles) 1x antenne interne 2,4 GHz pour BLE (pour un usage futur)
OPTIONS D'ANTENNE	✗	✗	✗	✗	120° sectorielle, 30° directionnelle
DFS	✓	✓	✓	✓	✓
PERFORMANCES	2x2:2 MU-MIMO	2x2:2 MU-MIMO	3x3:3 MU-MIMO	4x 4:4 MU-MIMO	2x2:2 MU-MIMO
INTERFACES	1x 12 V DC-in (alim. électrique non incluse) 1x RJ45 10/100/1000 Ethernet avec PoE	1x RJ45 connecteur console port série 1x RJ45 10/100/1000 Ethernet avec PoE	1x RJ45 connecteur console port série 1x RJ45 10/100/1000 port Ethernet 1x RJ45 10/100/1000 Ethernet avec PoE		1x RJ45 10/100/1000 Ethernet avec PoE
PUISSANCE (MAX.)	11,8 W	11,5 W	16,7 W	22,4 W	18,9 W
ALIMENTATION ÉLECTRIQUE PAR CÂBLE ETHERNET (MIN.)	PoE 802.3af		PoE+ 802.3at		
DIMENSIONS	144x144x33,5 mm	155x155x38 mm	183x183x39 mm	195x195x43 mm	180x260,5x87 mm
POIDS	0,256 kg	0,474 kg	0,922 kg	1,012 kg	1,42 kg
CERTIFICATIONS & CONFORMITÉ	CB, UL, CE, FCC, ISED (IC), RCM, MIC, Anatel, EN 60601-1-2 (Directive sur les appareils électromédicaux)	CB, UL, CE, FCC, ISED (IC), RCM, MIC, NCC, Anatel, EN 60601-1-2 (Directive sur les appareils électromédicaux) câbles ignifuges (UL2043)	CB, UL, CE, FCC, ISED (IC), RCM, Anatel, EN 60601-1-2 (Directive sur les appareils électromédicaux) câbles ignifuges (UL2043)	CB, UL, CE, FCC, ISED (IC), RCM, Anatel, EN 60601-1-2 (Directive sur les appareils électromédicaux) câbles ignifuges (UL2043)	CE, FCC, IC (ISED), RCM, CB, UL, Anatel, NOM (prévu)

*Des restrictions réglementaires dans certains pays empêchent l'utilisation de certains canaux 5 GHz dans des environnements extérieurs, par conséquent Radio-1 ne peut pas être utilisé dans les [pays listés ici](#)

Vous souhaitez réaliser un essai gratuit ?*

Contactez-nous pour demander votre évaluation de 30 jours.

*Vous aurez besoin d'un point d'accès Sophos pour commencer votre essai gratuit.

Équipe commerciale France
Tél. : 01 34 34 80 00
Email : info@sophos.fr