

Sophos Central Firewall

Sophos Central Firewall Management e Reporting

Sophos Central è l'ecosistema definitivo di gestione e reportistica nel cloud per il vostro ambiente Sophos Firewall. Sia che dobbiate gestire diverse centinaia di firewall oppure uno solo, Sophos Central semplifica l'intero processo. E in più è gratis. Approfittate della distribuzione zero-touch, del Group Firewall Management e dei flessibilissimi strumenti di reportistica, tutti disponibili senza alcun costo aggiuntivo.

Il più completo ecosistema di sicurezza

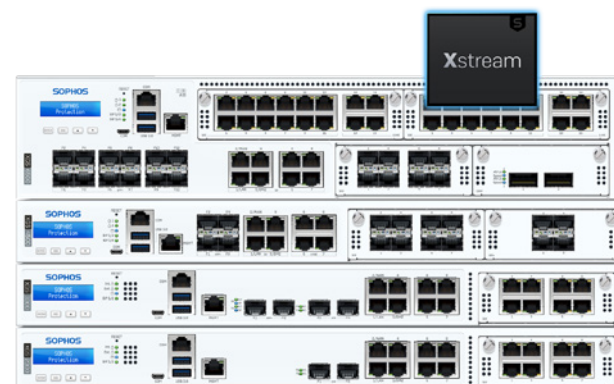
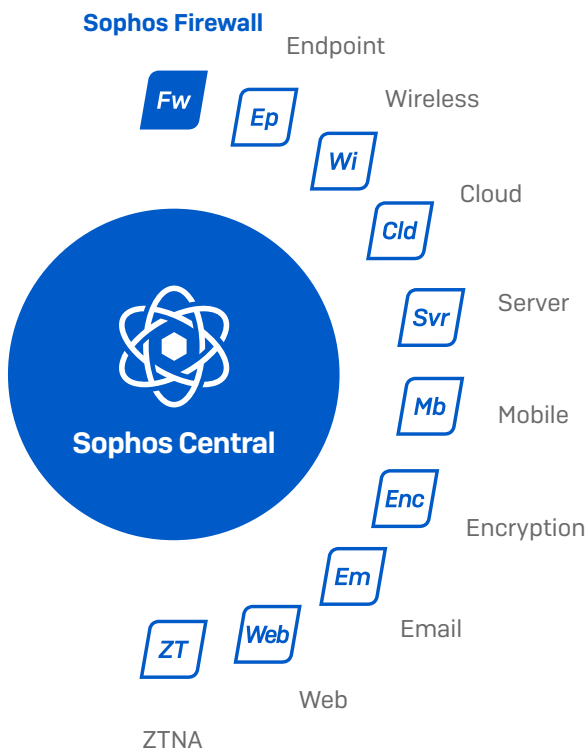
Sophos Central è il principale punto di accesso per i prodotti Sophos e offre massima sicurezza su tutti i fronti. Offre opzioni integrate di sincronizzazione, della condivisione delle informazioni e risposta alle minacce, che vengono gestite da un'unica console semplice da usare, per garantire livelli di visibilità e analisi che non hanno rivali.

Synchronized Security

Sophos Central è l'esclusiva console unificata per la gestione di Sophos Synchronized Security. Consente di gestire e distribuire Sophos Intercept X su endpoint, server e dispositivi mobili e di implementare Sophos Firewall, dispositivi SD-WAN e ZTNA per proteggere reti e applicazioni. Dopo l'installazione, potete mettere il pilota automatico alla sicurezza, utilizzando Sophos Central per monitorare e gestire tutti i componenti da un unico riquadro trasparente.

Group Firewall Management

Garantire congruenza, sincronizzazione e regolarità di aggiornamento quando si gestiscono firewall multipli può essere un'impresa ardua. Sophos Central rende tutto più semplice. Le potenti opzioni di gestione dei gruppi permettono di organizzare i firewall in maniera facile e pratica, per sincronizzare le policy dei gruppi a cui sono stati assegnati. Basta quindi modificare le policy di un gruppo una volta sola, per sincronizzarle automaticamente su tutti i firewall appartenenti a quel gruppo. In questo modo, la congruenza e la conformità della rete è garantita.

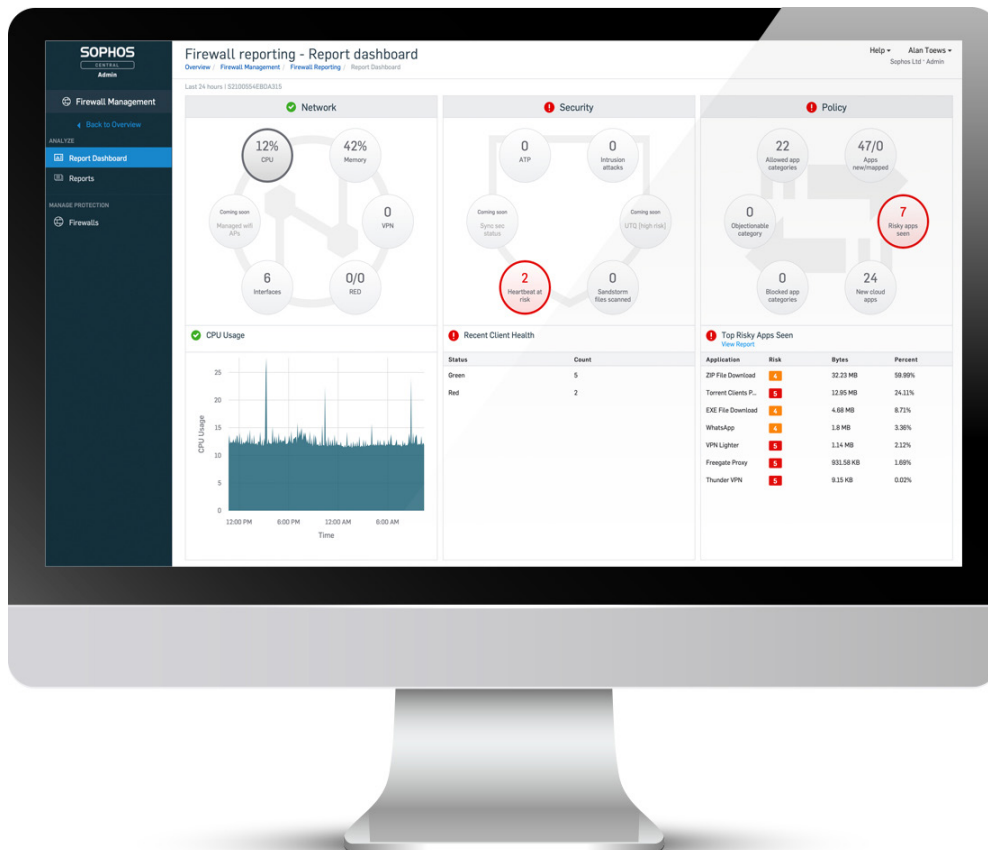
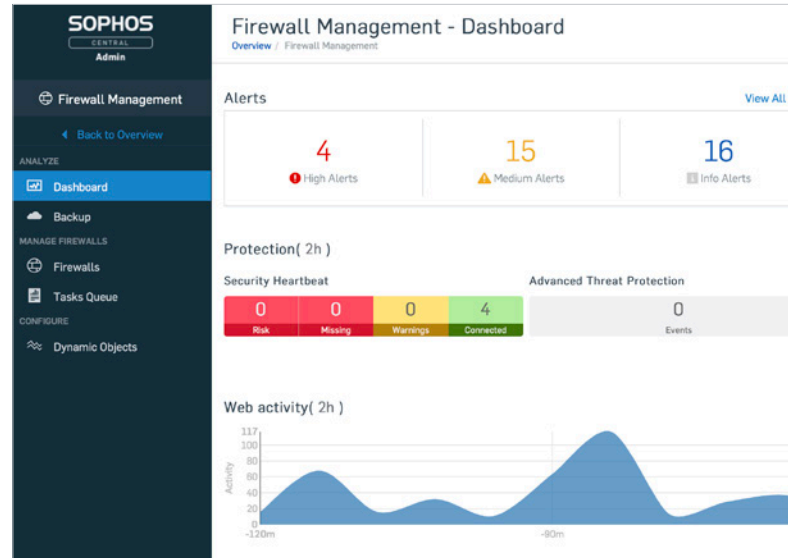


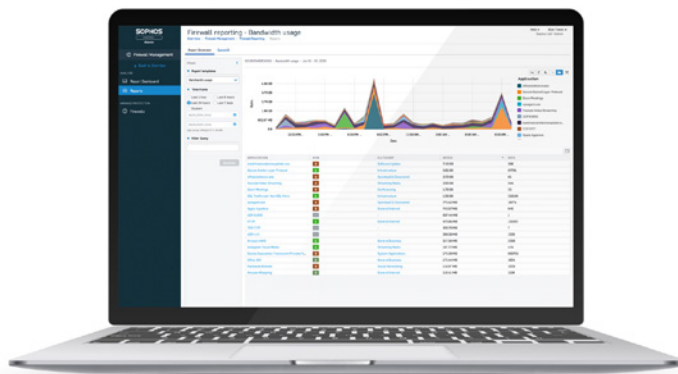
Monitoraggio della rete

Sophos Central vi mantiene informati su tutto quello che avviene all'interno della rete, grazie alla visualizzazione sulla dashboard di pratici report che vi consentono di verificare stato e utilizzo dei vostri firewall senza interazioni, "a colpo d'occhio". Minacce attive e avvisi di sicurezza vengono segnalati immediatamente e potete monitorare lo stato della VPN SD-WAN e dei dispositivi SD-RED, con visibilità completa su eventuali rischi relativi alla conformità.

Orchestrizzazione VPN SD-WAN

Semplifica e velocizza l'interconnessione di tunnel VPN tra Sophos Firewall multipli. Con pochi clic è possibile impostare una rete mesh completa, una topologia hub-and-spoke o un sistema ibrido. Sophos Central configura automaticamente tutte le regole di accesso necessarie per tunnel e firewall, per l'abilitazione della rete SD-WAN overlay.





Reportistica per più firewall

Central Firewall Reporting (CFR) include un potentissimo set di strumenti per l'intercettazione e l'analisi delle attività provenienti dal vostro ambiente Sophos Firewall. I dati dei log di tutti i firewall vengono inviati al vostro account Sophos Central nel cloud, da dove potete monitorare l'attività della rete con la massima chiarezza e da una vista unificata, senza dover accedere individualmente a ogni singolo dispositivo. È possibile compilare report per l'intero ambiente, per un gruppo specifico oppure per un firewall in particolare, tutto con estrema praticità.

Report predefiniti e personalizzati

I report predefiniti sono un ottimo punto di partenza per strutturare la narrativa che desiderate: basta modificare i campi dati, le opzioni di visualizzazione e i filtri a seconda delle esigenze. I report possono essere personalizzati per creare centinaia di varianti e per visualizzare i dati e le tendenze del caso di utilizzo specifico da analizzare. È quindi possibile esportare i dati o pianificare report da inviare regolarmente alle parti interessate.

Dati di intelligence sulla rete per mezzo delle opzioni di analisi

È possibile ottenere dati di intelligence sulla rete con l'analisi approfondita dei dati di syslog del firewall, per una raffigurazione visiva dettagliata e presentata in maniera intuitiva. I dati possono quindi essere analizzati per individuare tendenze che potrebbero identificare eventuali lacune nella sicurezza, attività sospette degli utenti o altri eventi che richiedono modifiche delle policy.

Backup e gestione dei log

Sophos Central Firewall Reporting registra i dati raccolti dagli Sophos Firewall in un log con opzioni di indicizzazione intelligente e di ricerca semplice, per recuperare rapidamente informazioni e dati di analisi approfondita, nonché per soddisfare i requisiti degli audit. I filtri integrati consentono di utilizzare un report come punto di partenza per indagare direttamente sui dati di log, al fine di osservare in maniera più dettagliata le dinamiche che si nascondono dietro le informazioni fornite dalla vista dei report.

Un valido aiuto per il rispetto della conformità

La sincronizzazione delle policy di gruppo dei firewall, la coda delle attività e i report dettagliati aiutano a rispettare i requisiti di conformità alle normative e agli standard interni. Nell'eventualità di un audit di conformità, è possibile compilare report sugli eventi della rete per qualsiasi periodo di tempo.

Backup centralizzati e aggiornamenti del firmware

Sophos Central può essere utilizzata per archiviare i backup della configurazione nel cloud, per garantire un accesso pratico e immediato in caso di necessità. Vengono conservati gli ultimi cinque file di backup, oltre a quello contrassegnato come "preferito". Sophos Central semplifica anche la pianificazione degli aggiornamenti del firmware, per aiutarvi a ottimizzare la rete con le funzionalità più recenti, i massimi livelli di performance e le giuste patch di sicurezza. I processi vengono gestiti senza causare alcuna interruzione dei servizi.

Abilitazione di XDR e Managed Threat Response

Sophos MTR offre un servizio opzionale completamente gestito e disponibile 24/7 con capacità di intercettazione, rilevamento e risposta alle minacce, a cura del nostro team di esperti. Sophos XDR include capacità estese di rilevamento e risposta alle minacce che possono essere gestite da un team interno. Sia che si gestiscano queste funzionalità in maniera indipendente o che vengano gestite da Sophos, Sophos Firewall è predisposto per condividere sul cloud tutti i dati di intelligence sulle minacce richiesti.

Distribuzione zero-touch

Sophos Central permette di installare nuovi firewall senza alcun intervento manuale. L'impostazione e la configurazione iniziale possono essere effettuate in Sophos Central e successivamente esportate. Chiunque può quindi avviare il dispositivo Sophos Firewall con la configurazione precedentemente caricata su un'unità flash che connette il firewall a Sophos Central. A questo punto, la configurazione può essere completata da remoto.

Come acquistare le funzionalità Sophos Central Firewall Management e Reporting

FUNZIONALITÀ DI SOPHOS CENTRAL	INCLUDE GRATUITAMENTE	BUNDLE XSTREAM PROTECTION [SUBSCRIPTION CENTRAL ORCHESTRATION]
Central Firewall Management		
Gestione dei gruppi Firewall	Sì	Sì
Pianificazione degli aggiornamenti del firmware	Sì	Sì
Gestione dei backup	Sì	Sì
Distribuzione senza intervento manuale	Sì	Sì
Orchestrazione VPN SD-WAN		Sì
Central Firewall Reporting		
Conservazione dei dati nel cloud	7 giorni	30 giorni – fino a 1 anno*
Report dei firewall individuali	Sì	Sì
Reportistica per più firewall		Sì
Modelli per la gestione dei report		Sì
Report pianificati		Sì
Esportazione dei report		Sì
XDR/MTR		
Connettore XDR/MTR		Sì

* È possibile aggiungere Central Firewall Reporting Advanced per estendere il periodo di conservazione dei dati fino a 1 anno – vedere lo [strumento di calcolo dell'archiviazione](#)

Elenco delle funzionalità e specifiche tecniche Firewall supportati

- Le funzionalità Sophos Central Firewall Management e Reporting richiedono SFOS v18 (a meno che non venga indicato altrimenti qui di seguito)
- Gli aggiornamenti pianificati del firmware richiedono SFOS v18 MR3 o versione successiva
- L'orchestrazione VPN SD-WAN richiede SFOS v18.5 MR1 o versione successiva

Gestione del firewall

- Organizzazione dei firewall in gruppi per facilitare la sincronizzazione delle policy e delle impostazioni di gruppo
- Orchestrazione VPN SD-WAN con Central
- Supporto della High-Availability (HA)
- Gestione dei file di backup
- Aggiornamenti del firmware da Sophos Central
- Pianificazione degli aggiornamenti del firmware per qualsiasi giorno/ora
- Distribuzione zero-touch con un'unità flash USB
- La coda delle attività rintraccia tutte le attività di sincronizzazione dei gruppi, per abilitare il monitoraggio e il controllo delle modifiche

Vista log e Ricerca

- Gestione della ricerca e del recupero dei log da quelli archiviati
- Console di gestione basata sul web
- Dashboard di reportistica per una visualizzazione immediata e completa dello stato di integrità
- Report accessibili da qualsiasi luogo, tramite un browser web standard

Reportistica del firewall

- Moduli integrati per una reportistica completa, con strumenti di personalizzazione
- Report per firewall singoli, firewall multipli, gruppi di firewall o tutti i firewall (solo con CFR Advanced)
- Salvataggio, esportazione o pianificazione dei report (solo con CFR Advanced)
- Report standard: utilizzo della larghezza di banda, utilizzo delle applicazioni, utilizzo del web, firewall, ATP, attività relative alla posizione geografica, IPS, eventi di sandboxing e altro ancora
- Report multi-formato: tabulari, grafici
- Report personalizzati e speciali, con opzioni di ricerca granulari
- Connettore XDR/MTR per l'integrazione di Sophos Firewall con Sophos XDR e il servizio Managed Threat Response

Vendite per Italia:
Tel: (+39) 02 94 75 98 00
E-mail: sales@sophos.it

© Copyright 2021. Sophos Ltd. Tutti i diritti riservati.
Registrata in Inghilterra e Galles con N° 2096520, The Pentagon, Abingdon Science Park, Abingdon, OX14 3YP, Regno Unito
Sophos è un marchio registrato da Sophos Ltd. Tutti gli altri nomi di società e prodotti qui menzionati sono marchi o marchi registrati dei rispettivi titolari.

21-07-20 IT [PC]

Effettuate subito una prova gratuita

Registratevi per ricevere una prova gratuita di 30 giorni su: sophos.it/firewall

SOPHOS