

Sophos Firewall



Protezione e performance ai massimi livelli

Sophos Firewall e le appliance XGS con doppio processore sono la soluzione definitiva per SaaS, SD-WAN e accelerazione delle applicazioni cloud. Offrono ispezione TLS ad alti livelli di performance e protezione efficace contro le minacce, anche per le reti più complesse.

Protezione Xstream

L'architettura Xstream di Sophos Firewall protegge la rete dalle minacce sconosciute, velocizzando il traffico delle applicazioni SaaS, SD-WAN e cloud essenziali.

Ispezione TLS 1.3

Rimozione di un punto cieco significativo, grazie a un'ispezione TLS intelligente, rapida ed efficace, che supporta i più recenti standard con funzionalità estese per le eccezioni e strumenti per la creazione di criteri di tipo "punta e clicca". Il risultato è l'equilibrio perfetto tra performance, privacy e protezione.

Deep Packet Inspection

Blocco dei nuovi tipi di ransomware e dei tentativi di hacking, grazie a un motore di streaming ad alti livelli di performance per la Deep Packet Inspection, che include IPS next-gen e controllo delle applicazioni, oltre che a deep learning e sandboxing con tecnologia SophosLabs Intelix.

Accelerazione delle applicazioni

Accelerazione del traffico attendibile per SaaS, SD-WAN e cloud, come ad es. nel caso di VoIP, video e altre applicazioni di importanza critica in maniera automatica o tramite policy personalizzabili. Basterà semplicemente includerle nel FastPath con il processore di flusso Xstream per ottimizzare la performance e liberare spazio per il traffico che richiede un'ispezione più approfondita.

Synchronized Security

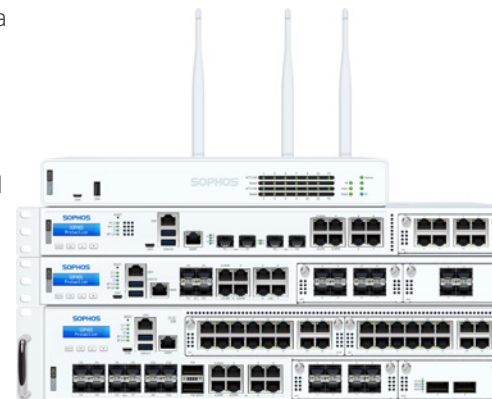
Grazie all'integrazione profonda con Sophos Endpoint, il nostro firewall è in grado di rispondere automaticamente agli incidenti tramite Security Heartbeat™. Lo stato di integrità di tutti gli endpoint viene visualizzato in maniera nitida e completa, mentre Sophos Firewall coordina una risposta automatica e proattiva per isolare la minaccia attiva. Questa sinergia difende i sistemi dai tentativi di movimento laterale. Security Heartbeat™ condivide anche informazioni relative all'identificazione di utenti e applicazioni, per migliorare il processo di individuazione delle app. Quando Sophos Firewall viene utilizzato insieme a Sophos Managed Detection and Response, aiuta a sfruttare il pieno potenziale della Synchronized Security, semplificando e accelerando il processo di correzione.

Sophos Central Management e Reporting

Sophos Central è la piattaforma definitiva per la gestione sul cloud. Permette di gestire tutti i firewall con strumenti di policy di gruppo, che rendono possibili operazioni di gestione dei backup, pianificazione degli aggiornamenti del firmware e distribuzione zero-touch. Approfitta dei nostri potentissimi strumenti di reportistica basata sul cloud per svolgere analisi ancora più approfondite dell'attività di rete.

Funzionalità principali

- ▶ I migliori livelli di visibilità, protezione e risposta in assoluto
- ▶ Modalità flessibili di distribuzione: hardware, cloud, virtuale, software
- ▶ Integrazione con l'intero ecosistema di soluzioni di cybersecurity di Sophos
- ▶ L'esclusiva Synchronized Security con Security Heartbeat™
- ▶ Gestione nel cloud con Sophos Central senza costi aggiuntivi
- ▶ Include opzioni dettagliate di reportistica sull'appliance e nel cloud
- ▶ Connettività modulare e opzioni SD-WAN



SOPHOS

Appliance Sophos Firewall XGS

Tutte le appliance Firewall XGS sono progettate con un'architettura a doppio processore e includono un processore di flusso Xstream dedicato e CPU ad alte prestazioni per soddisfare le esigenze delle reti più complesse. Il risultato: la potentissima performance di Xstream per qualsiasi modello, indipendentemente dal prezzo, garantisce una protezione essenziale nelle moderne reti diversificate, distribuite e cifrate.

Modello		Specifiche tecniche			Throughput			
Modello	Form Factor	Porte/Slot (Max porte)	Modello w*	Componenti intercambiabili	Firewall (Mbps)	IPsec VPN (Mbps)	Protezione contro le minacce (Mbps)	Xstream SSL/TLS (Mbps)
XGS 87(w)	Desktop	5/- (5)	Wi-Fi 5	n.d.	3850	3000	280	375
XGS 107(w)	Desktop	9/- (9)	Wi-Fi 5	2° alimentatore	7000	4000	370	420
XGS 116(w)	Desktop	9/1 (9)	Wi-Fi 5	2° alimentatore, 3G/4G, 5G, Wi-Fi**	7700	4800	720	650
XGS 126(w)	Desktop	14/1 (14)	Wi-Fi 5	2° alimentatore, 3G/4G, 5G, Wi-Fi**	10500	5500	900	800
XGS 136(w)	Desktop	14/1 (14)	Wi-Fi 5	2° alimentatore, 3G/4G, 5G, Wi-Fi**	11500	6350	1000	950
XGS 2100	1U	10/1 (18)	n.d.	Alimentatore esterno opzionale	30000	17000	1250	1100
XGS 2300	1U	10/1 (18)	n.d.	Alimentatore esterno opzionale	39000	20500	1500	1450
XGS 3100	1U	12/1 (20)	n.d.	Alimentatore esterno opzionale	47000	25500	2000	2470
XGS 3300	1U	12/1 (20)	n.d.	Alimentatore esterno opzionale	58000	31100	3000	3130
XGS 4300	1U	12/2 (28)	n.d.	Alimentatore esterno opzionale	75000	62500	6500	8000
XGS 4500	1U	12/2 (28)	n.d.	Alimentatore interno opzionale	80000	75550	8650	10600
XGS 5500	2U	16/3 (48)	n.d.	Alimentazione, SSD, Ventola	100000	92500	14000	13500
XGS 6500	2U	20/4 (68)	n.d.	Alimentazione, SSD, Ventola	120000	109800	17850	16000
XGS 7500	2U	22/4 (70)	n.d.	Alimentazione, SSD, Ventola	160000	117000	26000	19500
XGS 8500	2U	22/4 (70)	n.d.	Alimentazione, SSD, Ventola	190000	141000	34000	24000

* 802.11ac

** Opzione 2° modulo Wi-Fi solo per XGS 116w, 126w e 136w

Bundle di protezione Xstream

Il bundle di protezione Xstream di Sophos Firewall offre vantaggi in termini di protezione next-gen, performance e convenienza che occorrono per le reti più complesse.

- **Licenza di base**
 - Rete, wireless, architettura Xstream ed SD-WAN, utilizzo illimitato della VPN di accesso remoto, VPN site-to-site, reportistica
- **Protezione della rete**
 - TLS e motore DPI di Xstream, IPS, ATP, Security Heartbeat™, VPN SD-RED, reportistica
- **Protezione web**
 - TLS e motore DPI di Xstream, sicurezza e controllo del web, controllo delle applicazioni, reportistica
- **Protezione zero-day**
 - Analisi dei file nella sandbox con machine learning, reportistica
- **Central Orchestration**
 - Orchestrazione per VPN SD-WAN, Central Firewall Reporting Advanced (30 giorni), predisposizione per MTR/XDR
- **Supporto Enhanced**
 - Supporto 24/7, aggiornamenti delle funzionalità, garanzia di sostituzione avanzata dell'hardware fino alla scadenza

Per la metodologia dei test sulla performance, visita la pagina dedicata: sophos.it/compare-xgs

Per gli access layer switch, visita la pagina dedicata: sophos.it/switch

Vendite per Italia:

Tel: [+39] 02 94 75 98 00

E-mail: sales@sophos.it

© Copyright 2023. Sophos Ltd. Tutti i diritti riservati.

Registrazione in Inghilterra e Galles con N° 2096520, The Pentagon, Abingdon Science Park, Abingdon, OX14 3YP, Regno Unito

Sophos è un marchio registrato da Sophos Ltd. Tutti gli altri nomi di società e prodotti qui menzionati sono marchi o marchi registrati dei rispettivi titolari.

2023-02-08 DS-IT (DD)