

Calling Guide: Sophos Switch

Gesprächseinstieg

Die wichtigsten Gründe für den Kauf eines Sophos Switches

Firewall Prospect – Aktualisierung der Netzwerk-Technologie

Beim Kauf einer neuen Firewall werden oft auch gleichzeitig (oder in einer späteren Projektphase) weitere Elemente der Netzwerk-Infrastruktur erneuert.

Fragen Sie bei jedem Firewall-Projekt nach Switches.

Wireless Prospect – Konnektivität und Performance für WLAN- und IoT-Geräte

Ein Switch mit integriertem Power over Ethernet (PoE) kann sowohl zur Anbindung als auch zur Stromversorgung von Access Points und vielen anderen Geräten wie Überwachungskameras, IP-Telefonen und einer Vielzahl von Smart-Geräten verwendet werden.

Kunden, die Wi-Fi 6 Access Points bereitstellen möchten, benötigen Switches mit 2,5 GE Ports, um die Performance-Vorteile komplett auszuschöpfen (1 GE* Ports würden Engpässe erzeugen).

Fragen Sie bei jedem Wireless-Projekt nach Switches und 2,5-GE-Konnektivität.

Anbieterkonsolidierung – eine zentrale Ansicht

Durch einen einzigen Anbieter für den gesamten Netzwerk-Stack werden Einkauf, Verwaltung und Überwachung deutlich vereinfacht.

Sophos Central bietet eine einzige Konsole zur Verwaltung von Firewalls, Switches, Wireless u.v.m.

Fragen Sie, wie Netzwerk-Switches momentan verwaltet werden und was sonst noch über dieselbe Konsole verwaltet wird.

Anbindung von Zweigstellen – SD-WAN-Bereitstellungen

Viele Zweigstellen verfügen nicht über das gleiche Maß an Sicherheit und Konnektivität wie die Hauptniederlassung. Switches bieten skalierbare Konnektivität und Stromversorgung und können mithilfe der Sophos Firewall vollständig in jede SD-WAN-Bereitstellung integriert werden.

Fragen Sie, wie die Konnektivität für Netzwerk-Geräte und Clients gehandhabt wird.

Fragen an Kunden für Sophos Switch

Fragen an Kunden – Technologie-Refresh

- › Planen Sie im Rahmen Ihres Firewall Renewals auch einen Austausch oder eine Erweiterung Ihrer Access Layer Switches?
- › Wie verwalten Sie Ihre Firewall, Ihr Netzwerk und Ihre Wireless-Infrastruktur momentan?
- › Wie planen Sie, Ihre Netzwerk-Geräte und Clients anzubinden?

Fragen an Kunden – Power over Ethernet/Konnektivität

- › Planen Sie die Einführung von Wi-Fi 6 oder 6E Access Points?
- › Wi-Fi 6 und PCs der Workstation-Klasse ermöglichen 2,5-Gbit/s-Konnektivität. Haben Sie Pläne für 2,5-Gbit/s-Konnektivität?
- › Wie möchten Sie Ihre Wireless Access Points oder andere IoT-Geräte mit Strom versorgen?
- › Wie viele Clients/Geräte benötigen Ethernet-Konnektivität?

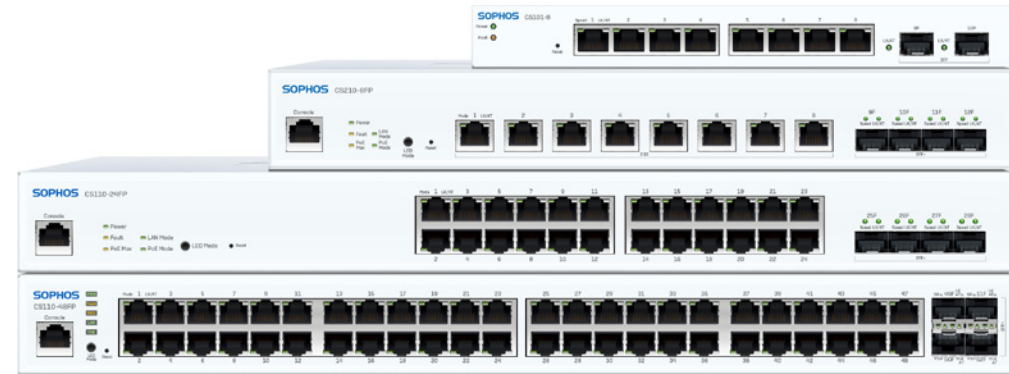
Fragen an Kunden – Anbieterkonsolidierung

- › Welche Lösungen verwalten Sie momentan in Sophos Central?
- › Haben Sie die Vorteile einer Anbieterkonsolidierung bereits aus Hardware-, Verwaltungs- und Support-Perspektive betrachtet?
- › Wie stellen Sie derzeit Netzwerk-Switches bereit und verwalten diese? Wie zufrieden sind Sie mit der Verwaltung?
- › Wie viele verschiedene Konsolen nutzen Sie zur Verwaltung Ihrer Sicherheitslösungen?

Warum Sophos Switch?

Die folgende Tabelle zeigt die Vorteile von Sophos Switch für verschiedene Kunden-/Partnerszenarien.

Bestehender/neuer Firewall-Kunde	Bestehender/neuer Wireless-Kunde	Bestehender/ neuer Sophos-Central-Kunde	Sophos-Partner
<ul style="list-style-type: none"> Finden Sie heraus, welche Access Layer Switches derzeit im Einsatz und wie alt diese sind 	<ul style="list-style-type: none"> Ermitteln Sie, wie die derzeitigen APs mit Strom versorgt und angeschlossen sind bzw. geplante APs mit Strom versorgt und angeschlossen werden sollen 	<ul style="list-style-type: none"> Finden Sie heraus, wie viele verschiedene Verwaltungsoberflächen derzeit genutzt werden 	<ul style="list-style-type: none"> Löst Ihre größten Probleme mit Bereitstellungen mehrerer verschiedener Anbieter
Vorteile	Vorteile	Vorteile	Vorteile
<ul style="list-style-type: none"> Optimale Ergänzung einer neuen oder bestehenden Firewall-Bereitstellung mit anderen Sophos-Produkten Sie (oder der Sophos-Partner Ihrer Wahl) können mehrere Produkte über eine zentrale Konsole verwalten Deckt eine zusätzliche Schicht in der Netzwerkverwaltung und -Überwachung von Sophos ab Potenzial für zukünftige Produktintegrationen 	<ul style="list-style-type: none"> Ein einzelner Switch kann zahlreiche Geräte mit Strom versorgen, nicht nur APs Konnektivität und Strom über den Switch, anstatt kostenintensive Firewall-Ressourcen zu belasten oder zusätzliche Stromversorgungen kaufen zu müssen Switch-Modelle mit 2,5-GE-Ports sind bereit für Ihre (zukünftige) Wi-Fi-6-Bereitstellung Vollständige Remote-Verwaltung und -Überwachung für Bereitstellungen an mehreren Standorten 	<ul style="list-style-type: none"> Verwaltung in Sophos Central mit Ihren anderen Sophos-Lösungen Einfaches Hinzufügen zu bestehenden Konten Bewährte Benutzerfreundlichkeit unserer Lösungen Potenzial für zukünftige Produktintegrationen 	<ul style="list-style-type: none"> Ideale Lösung als Managed Service mit monatlicher Abrechnung und Verwaltung des gesamten Netzwerk-Stacks in Sophos Central Erweitert Ihr Sophos Netzwerk-Portfolio um eine zusätzliche Schicht Eröffnet einfache Cross-Sell-Möglichkeiten und die Chance, Ihren Sophos-Footprint durch ein komplettes Netzwerk-Angebot weiter auszubauen



Sales DACH (Deutschland, Österreich, Schweiz)
 Tel.: +49 611 5858 0 | +49 721 255 16 0
 E-Mail: sales@sophos.de

© Copyright 2022. Sophos Ltd. Alle Rechte vorbehalten.
 Eingetragen in England und Wales No. 2096520, The Pentagon, Abingdon Science Park, Abingdon, OX14 3YP, GB
 Sophos ist die eingetragene Marke von Sophos Ltd. Alle anderen genannten Produkt- und Unternehmensnamen sind Marken oder eingetragene Marken ihres jeweiligen Inhabers.

31-01-28 DE (DD)

SOPHOS