

# Sophos Switch



## Sophos Switch

La série Sophos Switch est une gamme de switches de couche d'accès au réseau qui sont gérés dans le Cloud et permettent de connecter, d'alimenter et de contrôler l'accès des appareils à la périphérie du réseau local (LAN). Avec Sophos Central, vous gérez vos switches depuis la même console que toutes vos autres solutions de sécurité Sophos.

### Connectivité, alimentation et contrôle

Sophos Switch est une gamme de switches de couche d'accès réseau dotés de 8, 24 ou 48 ports pour connecter et alimenter les périphériques de votre réseau local (LAN). Les switches vous permettent de contrôler l'accès aux périphériques grâce à la sécurité des ports et à la segmentation VLAN, et ajoutent la qualité de service au niveau de la très importante couche d'accès.

### Différentes options pour gérer vos switches

Vos Sophos Switch peuvent être gérés de différentes manières. Utilisez Sophos Central pour la gestion et la visibilité avec vos autres solutions Sophos, ou ouvrez l'interface Web locale, l'interface de ligne de commande ou utilisez le protocole SNMP pour des options de configuration supplémentaires.

### Déploiement et configuration aisés

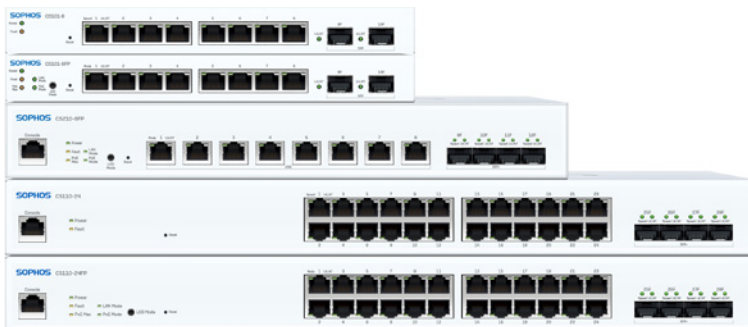
Les Sophos Switch sont très faciles à installer et à déployer. Il suffit de saisir le numéro de série de votre switch dans Sophos Central et de cliquer sur 'Enregistrer' pour lancer le processus. Vos switches seront opérationnels en quelques minutes.

### Cas d'usages PME et SD-Branch

Les Sophos Switch répondent aux besoins de connectivité de nombreuses organisations : bureaux à distance et à domicile, petites et moyennes entreprises, commerces de détail et succursales. Ajoutez des switches pour étendre les déploiements SD-Branch en utilisant notre gamme complète de produits d'accès sécurisé pour les accès LAN et Service Edge.

### Un éditeur. Un aperçu.

Au lieu d'ajouter de la complexité et des risques de sécurité, Sophos Switch s'intègre de manière transparente à vos solutions Sophos existantes et élimine ainsi les risques liés aux déploiements impliquant plusieurs éditeurs. Les clients (nouveaux et actuels), les revendeurs et les fournisseurs de services managés ont ainsi l'avantage d'avoir un seul éditeur pour protéger l'ensemble de la pile réseau.



### Avantages principaux

- ▶ Switchs de couche d'accès avec 8, 24 ou 48 ports 1 GE ou 2,5 GE
- ▶ Ports de liaison montante SFP (1G) ou SFP+ (10G) sur tous les modèles
- ▶ Options d'alimentation par Ethernet disponibles pour alimenter les appareils compatibles PoE
- ▶ Facilité d'installation et de déploiement
- ▶ Plusieurs options d'administration, dont Sophos Central
- ▶ Idéal pour les succursales, les commerces et les PME
- ▶ Un seul éditeur pour l'ensemble de la pile réseau

## Sophos Switch – Aperçu des modèles

Nous proposons deux séries différentes dans notre gamme de modèles :

- Les modèles de la série 100 offrent des ports Ethernet 1 GE + SFP ou SFP+.
- Les modèles de la série 200 sont équipés de ports 2,5 GE + SFP+.

Chaque série comprend des modèles de 8, 24 ou 48 ports.

### Switchs 8 ports

| Modèle                           | Série 100   |   | Série 200   |
|----------------------------------|---|---|---|
|                                  | CS101-8   | CS101-8FP   | CS210-8FP   |
| <b>Matériel</b>                  |   |   |   |
| Format                           | Desktop   | Desktop   | 1U  |
| Montage                          | Fixation au mur   | Fixation au mur   | Monté en rack   |
| <b>Spécifications techniques</b> |   |   |   |
| Capacité de commutation (Gbit/s) | 20  | 20  | 120   |
| Table d'adresses MAC             | 8K  | 8K  | 8K  |
| Mémoire tampon des paquets       | 512 Ko  | 512 Ko  | 512 Ko  |
| VLAN                             | Prise en charge d'un maximum de 256 VLAN simultanés (sur 4096 ID de VLAN) | Prise en charge d'un maximum de 256 VLAN simultanés (sur 4096 ID de VLAN) | Prise en charge d'un maximum de 256 VLAN simultanés (sur 4096 ID de VLAN) |
| <b>Interfaces réseau</b>         |   |   |   |
| 10/100/1000Base-T                | 8   | 8   | -   |
| 100/1000Base-T/2500Base-T **     | -   | -   | 8   |
| 1G SFP                           | 2   | 2   | 0   |
| SFP+ 1G/10G                      | 0   | 0   | 4   |
| Autres interfaces                | DC-In<br>Interrupteur marche/arrêt  | DC-In<br>Interrupteur marche/arrêt  | Port de console<br>Prise d'alimentation AC                                |
| <b>Alimentation par Ethernet</b> |   |   |   |
| Budget d'alimentation            | -   | 110W  | 240W  |
| Ports compatibles PoE            | -   | 1 à 8   | 1 à 8   |
| Norme PoE prise en charge        | -   | 802.3af/802.3at   | 802.3af/802.3at/802.3bt   |
| Max. appareils PoE               | -   | 7 [15,4W]/3 [30W]   | 8 [15,4W]/8 [30W]/4 [60W]   |

\*\*Les vitesses de 10M en Full et Half Duplex et de 100M en Half Duplex ne sont pas prises en charges par ce modèle

### Switchs 24 ports

| Modèle                           | Série 100  |  | Série 200  |
|----------------------------------|--|--|--|
|                                  | CS110-24   | CS110-24FP   | CS210-24FP   |
| <b>Matériel</b>                  |  |  |  |
| Format                           | 1U   | 1U   | 1U   |
| Montage                          | Monté en rack  | Monté en rack  | Monté en rack  |
| <b>Spécifications techniques</b> |  |  |  |
| Capacité de commutation (Gbit/s) | 128  | 128  | 152  |
| Table d'adresses MAC             | 16K  | 16K  | 16K  |
| Mémoire tampon des paquets       | 1,5 Mo   | 1,5 Mo   | 1,5 Mo   |
| VLAN                             | Prise en charge d'un maximum de 256 VLAN simultanés (sur 4 096 ID de VLAN) | Prise en charge d'un maximum de 256 VLAN simultanés (sur 4 096 ID de VLAN) | Prise en charge d'un maximum de 256 VLAN simultanés (sur 4 096 ID de VLAN) |
| <b>Interfaces réseau</b>         |  |  |  |
| 10/100/1000Base-T                | 24   | 24   | 16   |
| 100/1000Base-T/2500Base-T        | -  | -  | 8  |
| SFP 1G                           | 0  | 0  | 0  |
| SFP+ 1G/10G                      | 4  | 4  | 4  |
| Autres interfaces                | Port de console<br>Prise d'alimentation AC                                 | Port de console<br>Prise d'alimentation AC                                 | Port de console<br>Prise d'alimentation AC                                 |
| <b>Alimentation par Ethernet</b> |  |  |  |
| Budget d'alimentation            | -  | 410W   | 410W   |
| Ports compatibles PoE            | -  | 1 à 24   | 1 à 24   |
| Norme PoE prise en charge        | -  | 802.3af/802.3at  | 802.3af/802.3at  |
| Max. appareils PoE               | -  | 24 [15,4W]/13 [30W]  | 24 [15,4W]/13 [30W]  |

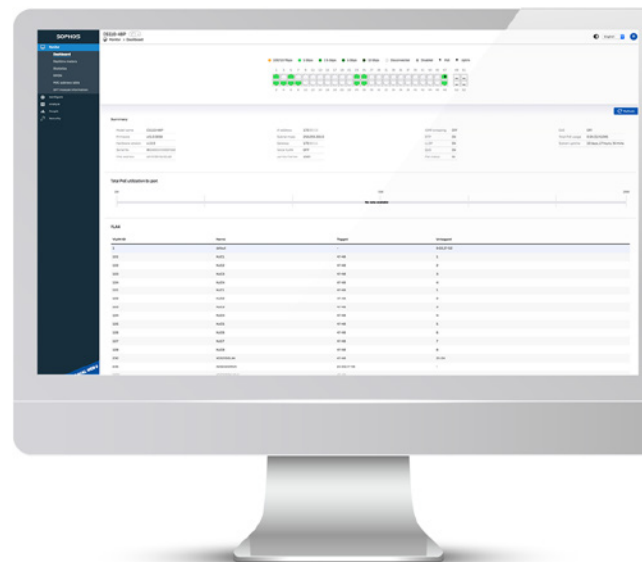
# Sophos Switch – Aperçu des modèles

## Switchs 48 ports

| Modèle                           | Série 100  |  |  | Série 200  |
|----------------------------------|--|--|--|--|
|                                  | CS110-48   | CS110-48P  | CS110-48FP   | CS210-48FP   |
| <b>Matériel</b>                  |  |  |  |  |
| Format                           | 1U   | 1U   | 1U   | 1U   |
| Montage                          | Monté en rack  | Monté en rack  | Monté en rack  | Monté en rack  |
| <b>Spécifications techniques</b> |  |  |  |  |
| Capacité de commutation (Gbit/s) | 176  | 176  | 176  | 224  |
| Table d'adresses MAC             | 32K  | 32K  | 32K  | 32K  |
| Mémoire tampon des paquets       | 2 Mo   | 2 Mo   | 2 Mo   | 2 Mo   |
| VLAN                             | Prise en charge d'un maximum de 256 VLAN simultanés [sur 4 096 ID de VLAN] | Prise en charge d'un maximum de 256 VLAN simultanés [sur 4 096 ID de VLAN] | Prise en charge d'un maximum de 256 VLAN simultanés [sur 4 096 ID de VLAN] | Prise en charge d'un maximum de 256 VLAN simultanés [sur 4 096 ID de VLAN] |
| <b>Interfaces réseau</b>         |  |  |  |  |
| 10/100/1000Base-T                | 48   | 48   | 48   | 32   |
| 100/1000Base-T/2500Base-T        | -  | -  | -  | 16   |
| 1G SFP                           | 0  | 0  | 0  | 0  |
| SFP+ 1G/10G                      | 4  | 4  | 4  | 4  |
| Autres interfaces                | Port de console<br>Prise d'alimentation AC                                 | Port de console<br>Prise d'alimentation AC                                 | Port de console<br>Prise d'alimentation AC                                 | Port de console<br>Prise d'alimentation AC                                 |
| <b>Alimentation par Ethernet</b> |  |  |  |  |
| Budget d'alimentation            | -  | 410W   | 740W   | 740W   |
| Ports compatibles PoE            | -  | 1 à 48   | 1 à 48   | 1 à 48   |
| Norme PoE prise en charge        | -  | 802.3af/802.3at  | 802.3af/802.3at  | 802.3af/802.3at  |
| Max. appareils PoE               | -  | 26 [15,4W]/13 [30W]  | 48 [15,4W]/24 [30W]  | 48 [15,4W]/24 [30W]  |



Gestion de Sophos Central



Gestion Web locale

## Gestion de Sophos Switch

Sophos Central est le point de vérité unique (Single Point of Truth) pour les revendeurs, les fournisseurs de services managés et les administrateurs clients. Que vous gériez un seul switch ou un grand déploiement de réseau distribué avec plusieurs produits, Sophos Central facilite la gestion et met tous vos autres produits Sophos à portée de clic.

Pour gérer vos switches, vous disposez des options suivantes :

### Sophos Central

Tous les produits Sophos dans une seule console. Configuration limitée dans cette première version.

**La gestion dans Sophos Central est incluse dans l'abonnement de Support et Services.**

### Gestion Web locale

Accédez à l'ensemble des fonctionnalités et à toutes les options de configuration de votre switch dès la première version.

**La gestion Web est incluse dans le prix d'achat de votre switch.**

### Interface de ligne de commande (CLI)

Pour les administrateurs réseau qui préfèrent gérer leur switch via l'interface de ligne de commande (CLI).

**La gestion CLI est incluse dans le prix d'achat de votre switch.**

### SNMP

Le SNMP (Simple Network Management Protocol) est pris en charge sur tous les switches pour la gestion et la surveillance.

**La gestion SNMP est incluse dans le prix d'achat de votre switch.**

## Comment acheter

| Ce que vous achetez                         | Ce que votre achat comprend   |
|---|---|
| <b>L'équipement Sophos Switch</b>           | Vendu par switch  |
| Inclut dans le coût d'achat de l'équipement | Gestion locale Web/CLI/SNMP<br>Garantie* limitée de remplacement à vie  |
| <b>Support et Services de Sophos Switch</b> | Vendu par switch et par an  |
| L'abonnement vous donne droit à :           | Gestion de Sophos Central<br>Support RMA avancé<br>Support téléphonique 24/7<br>Mises à jour du firmware  |
| Si l'abonnement expire ou n'est pas acheté  | La gestion de Sophos Central passe en lecture seule<br>Les mises à jour du firmware ne sont pas disponibles<br>Pas de support téléphonique<br>Pas de support RMA avancé |
| <b>Avis important</b>                       | Sans abonnement de Support et Services, votre Sophos Switch fonctionnera toujours via une configuration locale avec les limitations spécifiées ci-dessus.               |

De plus amples informations sur la garantie à vie limitée sont disponibles sur [sophos.fr/legal](https://sophos.fr/legal).

## Accès au support pour Sophos Switch

L'accès au support Sophos peut être activé uniquement pour les switches enregistrés et connectés à Sophos Central. Pour les switches non enregistrés dans Sophos Central, le dépannage/débogage sera limité.

## Sophos Switch - Fonctionnalités logicielles

| Gestion et Configuration   | Fonctionnalités disponibles par modèle   |
|--|--|
| Auto-découverte du switch  | ✓ (tous les modèles)   |
| Configuration dynamique des VLAN   | ✓ (GVRP) - tous les modèles  |
| Taille du groupe LAG (8 max.)  | 8 - tous les modèles   |
| Total des groupes d'agrégation de liens (jusqu'au nb de ports)               | 8 - tous les modèles   |
| IGMP Snooping  | ✓ (tous les modèles)   |
| Routage statique   | ✓ (tous les modèles)<br>IPv4 : 59 entrées pour la route statique, 4 entrées pour la route d'interface et 1 entrée pour la route par défaut.<br>IPv6 : 5 entrées pour la route statique, 16 entrées pour la route d'interface et 1 entrée pour la route par défaut. |
| Authentification 802.1x  | ✓ (tous les modèles)   |
| Collecte des données Syslog  | ✓ (tous les modèles)   |
| IP/MAC ACL   | ✓ (tous les modèles)   |
| Trame Jumbo  | ✓<br>(CS101-8/8FP : taille 9K, par paramètre du système)<br>(autres modèles : taille 10K, par paramètre de port)   |
| Auto-négociation pour la vitesse et le duplex du port                        | ✓ (tous les modèles)   |
| Auto-crossover MDI/MDIX  | ✓ (tous les modèles)   |
| IEEE 802.1D MAC Bridging/STP (compatible RSTP)                               | ✓ (tous les modèles)   |
| IEEE 802.1w Rapid Spanning Tree Protocol (RSTP)                              | ✓ (tous les modèles)   |
| IEEE 802.1s Multiple Spanning Tree Protocol (MSTP)                           | ✓ (tous les modèles)   |
| Port Edge / Port Fast  | ✓ (tous les modèles)   |
| IEEE 802.1Q VLAN Tagging   | ✓ (tous les modèles)   |
| VLAN Invité et VLAN Voice  | ✓ (tous les modèles)   |
| IEEE 802.3ad Agrégation de liens avec LACP                                   | ✓ (tous les modèles)   |
| Équilibre du trafic Unicast/Multicast via un port en mode trunk              | ✓ (tous les modèles)   |
| IEEE 802.1AX Agrégation de liens   | ✓ (tous les modèles)   |
| Instances Spanning Tree (MSTP/CST)   | ✓ (tous les modèles)   |
| IEEE 802.3x Contrôle du flux et Back-pressure                                | ✓ (tous les modèles)   |
| IEEE 802.3 10Base-T  | ✓ pour la série 100 uniquement (pas de prise en charge sur la série 200)   |
| IEEE 802.3u 100Base-TX   | ✓ (tous les modèles)   |
| IEEE 802.3z 1000Base-SX/LX   | ✓ (tous les modèles)   |
| IEEE 802.3 1000Base-T  | ✓ (tous les modèles)   |
| IEEE 802.3bz Prise en charge de la norme Gigabit Ethernet                    | ✓ (tous les modèles)   |
| IEEE 802.3 Méthode d'accès CSMA/CD et caractéristiques de la couche physique | ✓ (tous les modèles)   |
| Contrôle Storm   | ✓ (tous les modèles)   |
| Mise en miroir de ports  | ✓ (tous les modèles)   |
| Relais DHCP  | ✓ (tous les modèles)   |

| Sécurité et visibilité   | Fonctionnalités disponibles par modèle                |
|--|---|
| ACL - nombre max d'entrées par groupe  | 128   |
| Nombre max de groupes ACL  | 2 pour CS101-8/8FP, 8 pour tous les autres modèles    |
| IEEE 802.1x authentification basée sur les ports   | ✓ (tous les modèles)                                  |
| IEEE 802.1x VLAN Invité  | ✓ (tous les modèles)                                  |
| IEEE 802.1ab Link Layer Discovery Protocol (LLDP)  | ✓ (tous les modèles)                                  |
| IEEE 802.1ab LLDP-MED  | ✓ modèles LLDP MED PoE uniquement                     |
| DHCP-Snooping  | ✓ (tous les modèles)                                  |
| Protocole de découverte conforme à la norme Cisco  | ✓ (tous les modèles)                                  |
| Filtrage des adresses MAC  | ✓ (tous les modèles)                                  |
| Balise de priorité - Filtrage d'entrée des paquets   | ✓ (tous les modèles)                                  |
| Protection de la source IP*  | ✓ (tous les modèles. *utilise 1 groupe ACL si activé) |
| Qualité de service   |   |
| IEEE 802.1p basé sur le fil de priorité  | ✓ (tous les modèles)                                  |
| IP TOS/DSCP basé sur le fil de priorité  | ✓ (tous les modèles)                                  |
| Gestion  |   |
| Gestion IPv4 et IPv6<br>Prises en charge du DHCP ou d'adresse statique pour l'assignation d'IP<br>Sophos définit un mode opératoire par défaut | ✓ (tous les modèles)                                  |
| SSH  | ✓ (tous les modèles)                                  |
| HTTPS  | ✓ (tous les modèles)                                  |
| SNMP v1/v2c/v3   | ✓ (tous les modèles)                                  |
| SSH, Interface Web et API REST   | ✓ (tous les modèles)                                  |
| Sophos Central   | ✓ (tous les modèles)                                  |
| Prise en charge RFC et MIB   |   |
| Client DHCP  | ✓ (tous les modèles)                                  |
| Serveur Telnet RFC 854   | ✓ (tous les modèles)                                  |
| RFC 2865 RADIUS pour l'authentification 802.1X   | ✓ (tous les modèles)                                  |
| RFC 1643 Interface MIB de type Ethernet  | ✓ (tous les modèles)                                  |
| RFC 1213 MIB-II  | ✓ (tous les modèles)                                  |
| RFC 1157 SNMPv1/v2c  | ✓ (tous les modèles)                                  |
| RFC 2618 Authentification RADIUS de Client MIB   | ✓ (tous les modèles)                                  |
| RFC 1493 Bridge MIB  | ✓ (tous les modèles)                                  |

Pour plus d'informations,  
visitez [sophos.com/switch](https://sophos.com/switch)

Sophos France  
Tél. : 01 34 34 80 00  
Email : [info@sophos.fr](mailto:info@sophos.fr)

© Copyright 2023. Sophos Ltd. Tous droits réservés.  
Immatriculée en Angleterre et au Pays de Galles N° 2096520, The Pentagon, Abingdon Science Park, Abingdon, OX14 3YP, Royaume-Uni.

Sophos est la marque déposée de Sophos Ltd. Tous les autres noms de produits et de sociétés mentionnés sont des marques ou des marques déposées appartenant à leurs propriétaires respectifs.

23-01-18 DS-FR (PC)

**SOPHOS**