

Sophos Switch



Sophos Switch Series

La serie di switch di Sophos offre una gamma di switch di accesso gestiti dal cloud per connettere, alimentare, e controllare l'accesso dei dispositivi all'interno della rete LAN. Con Sophos Central, puoi gestire i tuoi switch da una finestra unica, insieme alle altre soluzioni di sicurezza Sophos.

Connettività, Efficacia E Controllo

I Sophos Switch includono switch di accesso alla rete a 8, 24 e 48 porte, per connettere e alimentare i dispositivi nella tua LAN. Con gli switch puoi controllare l'accesso dei dispositivi, grazie alla protezione delle porte e alla segmentazione della VLAN. Puoi anche aggiungere il controllo della qualità del servizio a un livello essenziale: quello di accesso.

Molte Possibilità Di Gestione Per Gli Switch

I Sophos Switch possono essere gestiti in vari modi. Puoi gestirli e monitorarli da Sophos Central insieme alle altre soluzioni Sophos, oppure puoi utilizzare l'interfaccia web locale, l'interfaccia della riga di comando o SNMP per ulteriori opzioni di configurazione.

Semplici Da Configurare E Da Distribuire

I Sophos Switch sono semplicissimi da configurare e da distribuire. Basta immettere il numero di serie dello switch in Sophos Central e cliccare su Registrazione per avviare il processo. I tuoi switch saranno pronti per l'uso entro pochi minuti.

Casi Di Utilizzo Per PMI E Filiali Con SD-Networking

I Sophos Switch soddisfano i requisiti di connettività di vari tipi di organizzazioni: uffici remoti e domestici, piccole e medie imprese, negozi di vendita al dettaglio e filiali. Aggiungi switch per estendere la tua distribuzione nelle filiali con SD-Networking, utilizzando la nostra linea completa di prodotti.

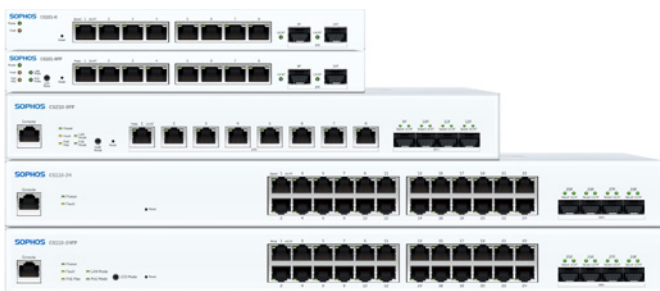
Un Solo Vendor, Un'Unica Vista

I Sophos Switch non aggiungono alcuna complessità, né alcun rischio di sicurezza: si integrano perfettamente con le soluzioni Sophos già implementate e in questo modo eliminano i problemi che deriverebbero da una distribuzione multivendor. L'Active Threat Response ottimizza ulteriormente l'integrazione, poiché permette agli analisti MDR di inviare una risposta attivata tramite API che isola gli host potenzialmente dannosi nell'intera rete.

Tutti i clienti, nuovi o già esistenti, possono ora usufruire dei vantaggi che implica l'avere un unico vendor per l'intero stack di rete, e lo stesso vale anche per rivenditori e fornitori di servizi gestiti.

Caratteristiche principali

- ▶ Switch di accesso a 8, 24 o 48 porte 1 G o 2,5 G.
- ▶ Porte uplink SFP (1 G) o SFP+ (10 G) su tutti i modelli
- ▶ Opzioni Power-over-Ethernet (PoE) disponibili per i dispositivi predisposti per PoE
- ▶ Facilità di installazione e di distribuzione
- ▶ Opzioni di gestione multiple, inclusa la gestione da Sophos Central
- ▶ La soluzione ideale per casi di utilizzo quali filiali, negozi di vendita al dettaglio e PMI
- ▶ Risposta alle minacce attive, per isolare gli host potenzialmente compromessi
- ▶ Un unico vendor per l'intero stack di rete



SOPHOS

Sophos Switch – Panoramica Dei Modelli

La nostra gamma di modelli offre due diverse serie

- I modelli 100 Series sono dotati di porte Ethernet 1 GE più SFP o SFP+
- I modelli 200 Series hanno porte 2,5 GE più SFP+

Ogni serie include modelli a 8, 24 e 48 porte

Switch a 8 porte

Modello	100 Series		200 Series
	CS101-8	CS101-8FP	CS210-8FP
Hardware			
Form factor	Desktop	Desktop	1U
Montaggio	Montaggio a parete	Montaggio a parete	Montaggio su rack
Specifiche tecniche			
Capacità di commutazione [Gbps]	20	20	120
Tabella indirizzi MAC	8.000	8.000	8.000
Memoria buffer del pacchetto	512 KB	512 KB	512 KB
VLAN	Supporto di max. 256 VLAN simultaneamente (su 4.096 ID VLAN)	Supporto di max. 256 VLAN simultaneamente (su 4.096 ID VLAN)	Supporto di max. 256 VLAN simultaneamente (su 4.096 ID VLAN)
Interfacce di rete			
10/100/1000Base-T	8	8	-
100/1000Base-T/2500Base-T**	-	-	8
SFP 1 G	2	2	0
SFP+ 1 G/10 G	0	0	4
Altre interfacce	CC-in Interruttore On/Off	CC-in Interruttore On/Off	Porta della console Presa di corrente CA
Power over Ethernet			
Allocazione energia elettrica	n/a	110W	240W
Porte predisposte per PoE	n/a	Da 1 a 8	Da 1 a 8
Standard PoE supportati	n/a	802.3af/802.3at	802.3af/802.3at/802.3bt
Max. dispositivi PoE	n/a	7 (15,4 W)/3 (30 W)	8 (15,4 W)/8 (30 W)/4 (60 W)

** Le velocità 10 M per full e half duplex, e 100 M per half duplex non sono supportate su questo modello

Switch a 24 porte

Modello	100 Series		200 Series
	CS110-24	CS110-24FP	CS210-24FP
Hardware			
Form factor	1U	1U	1U
Montaggio	Montaggio su rack	Montaggio su rack	Montaggio su rack
Specifiche tecniche			
Capacità di commutazione [Gbps]	128	128	152
Tabella indirizzi MAC	16K	16K	16K
Memoria buffer del pacchetto	1,5 MB	1,5 MB	1,5 MB
VLAN	Supporto di max. 256 VLAN simultaneamente (su 4.096 ID VLAN)	Supporto di max. 256 VLAN simultaneamente (su 4.096 ID VLAN)	Supporto di max. 256 VLAN simultaneamente (su 4.096 ID VLAN)
Interfacce di rete			
10/100/1000Base-T	24	24	16
100/1000Base-T/2500Base-T	-	-	8
SFP 1 G	0	0	0
SFP+ 1 G/10 G	4	4	4
Altre interfacce	Porta della console Presa di corrente CA	Porta della console Presa di corrente CA	Porta della console Presa di corrente CA
Power over Ethernet			
Allocazione energia elettrica	n/a	410W	410W
Porte predisposte per PoE	n/a	Da 1 a 24	Da 1 a 24
Standard PoE supportati	n/a	802.3af/802.3at	802.3af/802.3at
Max. dispositivi PoE	n/a	24 (15,4 W)/13 (30 W)	24 (15,4 W)/13 (30 W)

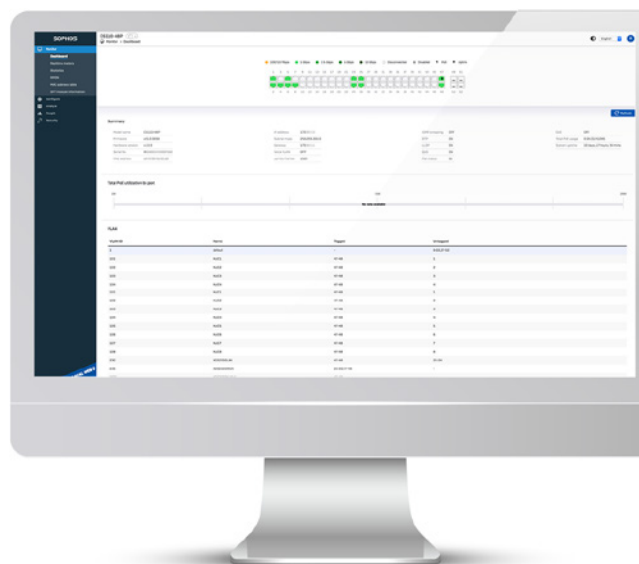
Sophos Switch – Panoramica Dei Modelli

Switch a 48 porte

Modello	100 Series			200 Series
	CS110-48	CS110-48P	CS110-48FP	CS210-48FP
Hardware				
Form factor	1U	1U	1U	1U
Montaggio	Montaggio su rack	Montaggio su rack	Montaggio su rack	Montaggio su rack
Specifiche tecniche				
Capacità di commutazione (Gbps)	176	176	176	224
Tabella indirizzi MAC	32K	32K	32K	32K
Memoria buffer del pacchetto	2 MB	2 MB	2 MB	2 MB
VLAN	Supporto di max. 256 VLAN simultaneamente (su 4.096 ID VLAN)	Supporto di max. 256 VLAN simultaneamente (su 4.096 ID VLAN)	Supporto di max. 256 VLAN simultaneamente (su 4.096 ID VLAN)	Supporto di max. 256 VLAN simultaneamente (su 4.096 ID VLAN)
Interfacce di rete				
10/100/1000Base-T	48	48	48	32
100/1000Base-T/2500Base-T	-	-	-	16
SFP 1 G	0	0	0	0
SFP+ 1 G/10 G	4	4	4	4
Altre interfacce	Porta della console Presa di corrente CA	Porta della console Presa di corrente CA	Porta della console Presa di corrente CA	Porta della console Presa di corrente CA
Power over Ethernet				
Allocazione energia elettrica	n/a	410W	740W	740W
Porte predisposte per PoE	n/a	Da 1 a 48	Da 1 a 48	Da 1 a 48
Standard PoE supportati	n/a	802.3af/802.3at	802.3af/802.3at	802.3af/802.3at
Max. dispositivi PoE	n/a	26 (15,4 W)/13 (30 W)	48 (15,4 W)/24 (30 W)	48 (15,4 W)/24 (30 W)



Gestione con Sophos Central



Gestione web locale

Gestione Dei Sophos Switch

Sophos Central è la fonte unica di dati per rivenditori, fornitori di servizi gestiti e amministratori dei clienti. Sia che tu gestisca un solo switch oppure un'ampia rete distribuita con prodotti multipli, Sophos Central semplifica l'amministrazione e ti permette di accedere agli altri prodotti Sophos con un semplice clic.

Per gestire gli switch, puoi scegliere tra le seguenti opzioni:

Sophos Central

Una finestra unica per tutte le soluzioni Sophos.
Configurazione limitata per il primo rilascio.

La gestione con Sophos Central è inclusa nella subscription Supporto e servizi.

Gestione Web Locale*

Accesso al set completo di funzionalità e a tutte le opzioni di configurazione dello switch già dal primo rilascio.

La gestione web è inclusa nel prezzo di acquisto dello switch.

Interfaccia Della Riga Di Comando (CLI)*

Per gli amministratori di rete che preferiscono gestire gli switch dall'Interfaccia della riga di comando (CLI).

La gestione tramite CLI è inclusa nel prezzo di acquisto dello switch.

SNMP*

SNMP è supportato su tutti gli switch per la gestione e il monitoraggio.

La gestione tramite SNMP è inclusa nel prezzo di acquisto dello switch.

Active Threat Response

Quando gestisci i tuoi switch con Sophos Central, sblocchi ulteriori capacità di integrazione con altri servizi e soluzioni Sophos.

Con l'Active Threat Response, i feed sulle minacce attivati tramite API avviano una risposta automatica che isola gli host compromessi su tutti i Sophos Switch e gli access point Sophos AP6 Series presenti nella rete. I feed sulle minacce possono essere generati da Sophos MDR, Sophos XDR e persino da prodotti di sicurezza di terze parti. Per i clienti che utilizzano Sophos NDR, questa funzionalità aggiunge un'azione di risposta ai rilevamenti direttamente dalla rete.

Vantaggi

- Isola gli host gestiti e non gestiti, sia che siano connessi tramite cavo o wireless
- Previene i movimenti laterali e ti regala tempo prezioso per le attività di correzione
- Rileva i problemi utilizzando più origini (Sophos o prodotti di terze parti)

L'Active Threat Response è disponibile attraverso Sophos Central per Sophos Switch, Sophos Wireless (solo AP6 Series) e Sophos Firewall.

Anche se Sophos Firewall non è un prerequisito obbligatorio per utilizzare l'Active Threat Response con Sophos Switch, i clienti che hanno anche un Sophos Switch possono usufruire di diverse azioni di risposta e di un maggiore livello di automazione, che a loro volta implicano tempi più brevi di correzione dei problemi a livello di rete.

Sophos Switch – Funzionalità software

Gestione e configurazione	Disponibilità delle funzionalità in base ai modelli
Individuazione automatica degli switch	✓ (tutti i modelli)
Configurazione VLAN dinamica	✓ (GVRP) – Tutti i modelli
Dimensioni gruppo di LAG (max. 8)	8 – Tutti i modelli
Gruppi totali di aggregazione dei link (numero max. di porte)	8 – Tutti i modelli
Snooping IGMP	✓ (tutti i modelli)
Routing statico	✓ (tutti i modelli) IPv4: 59 voci per la route statica, 4 voci per la route dell'interfaccia e 1 voce per la route predefinita. IPv6: 5 voci per la route statica, 16 voci per la route dell'interfaccia e 1 voce per la route predefinita.
Autenticazione 802.1x	✓ (tutti i modelli)
MAC Authentication Bypass (MAB) IEEE 802.1x - (host, porta e fallback)	✓ (tutti i modelli)
Raccolta syslog	✓ (tutti i modelli)
ACL IP/MAC	✓ (tutti i modelli)
Frame jumbo	✓ (CS101-8/8FP: dimensioni 9 K, in base all'impostazione di sistema) (altri modelli: dimensioni 10 K, in base all'impostazione della porta)
Auto-negoziazione per Velocità della porta e Duplex	✓ (tutti i modelli)
Crossover MDI/MDIX automatico	✓ (tutti i modelli)
Bridging MAC/STP (compatibile con RSTP) IEEE 802.1D	✓ (tutti i modelli)
Rapid Spanning Tree Protocol (RSTP) IEEE 802.1w	✓ (tutti i modelli)
Multiple Spanning Tree Protocol (MSTP) IEEE 802.1s	✓ (tutti i modelli)
Porta perimetrale / PortFast	✓ (tutti i modelli)
Tag VLAN IEEE 802.1Q	✓ (tutti i modelli)
VLAN guest e VLAN traffico voce	✓ (tutti i modelli)
Aggregazione dei link con LACP IEEE 802.3ad	✓ (tutti i modelli)
Bilanciamento del traffico unicast/multicast su porta trunk	✓ (tutti i modelli)
Aggregazione dei link IEEE 802.1AX	✓ (tutti i modelli)
Istanze Spanning Tree (MSTP/CST)	✓ (tutti i modelli)
Controllo del flusso e stato di congestione IEEE 802.3x	✓ (tutti i modelli)
IEEE 802.3 10Base-T	✓ solo per i 100 Series (non supportato sugli switch 200 Series)
IEEE 802.3u 100Base-TX	✓ (tutti i modelli)
IEEE 802.3z 1000Base-SX/LX	✓ (tutti i modelli)
IEEE 802.3ab 1000Base-T	✓ (tutti i modelli)
Supporto di Ethernet Gigabit IEEE 802.3bz	✓ (tutti i modelli)
Specifiche del metodo di accesso CSMA/CD e del livello fisico IEEE 802.3	✓ (tutti i modelli)
Controllo picchi di traffico	✓ (tutti i modelli)
Mirroring delle porte	✓ (tutti i modelli)
Relè DHCP	✓ (tutti i modelli)

Sicurezza e visibilità	Disponibilità delle funzionalità in base ai modelli
ACL - N° max. voci per gruppo	128
N° max. gruppi ACL	2 per CS101-8/8FP, 8 per tutti gli altri modelli
Autenticazione basata sulle porte IEEE 802.1x	✓ (tutti i modelli)
VLAN guest IEEE 802.1x	✓ (tutti i modelli)
Link Layer Discovery Protocol (LLDP) IEEE 802.1ab	✓ (tutti i modelli)
LLDP-MED IEEE 802.1ab	✓ LLDP MED solo sui modelli PoE
Snooping DHCP	✓ (tutti i modelli)
Conformità al Cisco Discovery Protocol	✓ (tutti i modelli)
Filtro degli indirizzi MAC	✓ (tutti i modelli)
Tag di priorità - Filtro dei pacchetti in ingresso	✓ (tutti i modelli)
IP Source Guard	✓ (tutti i modelli) (utilizza 1 gruppo ACL, se abilitato)
Risposta alle minacce attive Integrazione Sophos MDR/XDR	✓ (tutti i modelli) (richiede una subscription di supporto in corso di validità)
Qualità del servizio (QoS)	
Accodamento con priorità basata su IEEE 802.1p	✓ (tutti i modelli)
Accodamento con priorità basata su TOS/DSCP IP	✓ (tutti i modelli)
Gestione	
Gestione di IPv4 e IPv6 (l'assegnazione degli IP supporta DHCP o indirizzi statici; Sophos definisce la modalità operativa predefinita)	✓ (tutti i modelli)
SSH	✓ (tutti i modelli)
HTTPS	✓ (tutti i modelli)
SNMP v1/v2c/v3	✓ (tutti i modelli)
SSH, interfaccia web e REST API	✓ (tutti i modelli)
Sophos Central	✓ (tutti i modelli)
Supporto di RFC e MIB	
Client DHCP	✓ (tutti i modelli)
Server Telnet RFC 854	✓ (tutti i modelli)
RFC 2865 RADIUS per l'autenticazione 802.1X	✓ (tutti i modelli)
Interfaccia MIB simil Ethernet RFC 1643	✓ (tutti i modelli)
RFC 1213 MIB-II	✓ (tutti i modelli)
RFC 1157 SNMPv1/v2c	✓ (tutti i modelli)
Client di autenticazione RADIUS MIB RFC 2618	✓ (tutti i modelli)
Bridge MIB RFC 1493	✓ (tutti i modelli)

Informazioni Sull'Acquisto

Soluzione acquistata	Cos'è incluso nella soluzione acquistata
Hardware Sophos Switch	Venduto in base al numero di switch
Il prezzo di acquisto dell'hardware include	Gestione web locale/tramite CLI/tramite SNMP Garanzia a vita limitata
Supporto e servizi Sophos Switch	Venduto annualmente in base al numero di switch
La subscription dà diritto a:	Gestione con Sophos Central, con accesso a funzionalità aggiuntive Supporto con autorizzazione al reso (RMA) avanzata Supporto multi-channel 24/7 Aggiornamenti del firmware
Se la subscription scade o non viene acquistata	La gestione con Sophos Central sarà disponibile in modalità di sola lettura Gli aggiornamenti del firmware non saranno disponibili Non potrai avvalerti del supporto telefonico Nessun supporto con autorizzazione al reso (RMA) avanzata
* Nota importante	I tuoi Sophos Switch continueranno a funzionare tramite configurazione locale anche senza la subscription Support and Services; tuttavia, verranno applicate le limitazioni sopraindicate

Per ulteriori informazioni sulla garanzia a vita limitata, vedi sophos.it/legal.

Accesso al supporto per i Sophos Switch

L'accesso al Supporto tecnico Sophos può essere attivato solo per gli switch che sono registrati e connessi a Sophos Central. Per gli switch che non sono registrati a Sophos Central, la risoluzione dei problemi e il debug saranno limitati.

Per maggiori informazioni,
visita: sophos.it/switch

Vendite per Italia:
Tel: [+39] 02 94 75 98 00
E-mail: sales@sophos.it